



ESCUELA CHILENA
PSICONUTRICIÓN

“IMAGEN CORPORAL Y PSICONUTRICIÓN”

Viernes 8 de Mayo 2026

Admisión 2026
PROGRAMA ONLINE

Incluye certificado



ESCUELA CHILENA
PSICONUTRICIÓN
Cursos 2026

Nuestra escuela tiene el propósito de entregarte una experiencia educativa transformacional, que te permitirá convertirte en un terapeuta integral y podrás utilizar tus habilidades en beneficio de tus consultantes.

2

En la Escuela Chilena de Psiconutrición se unen mundos para sanar y se enseña a nutrir cada plano de nuestro ser. Es el diagnóstico integral de la persona el que determina las metodologías a utilizar en su tratamiento.



Gloria Jury

Creadora de la Psiconutrición.

Te damos la bienvenida a la
Escuela Chilena de Psiconutrición.



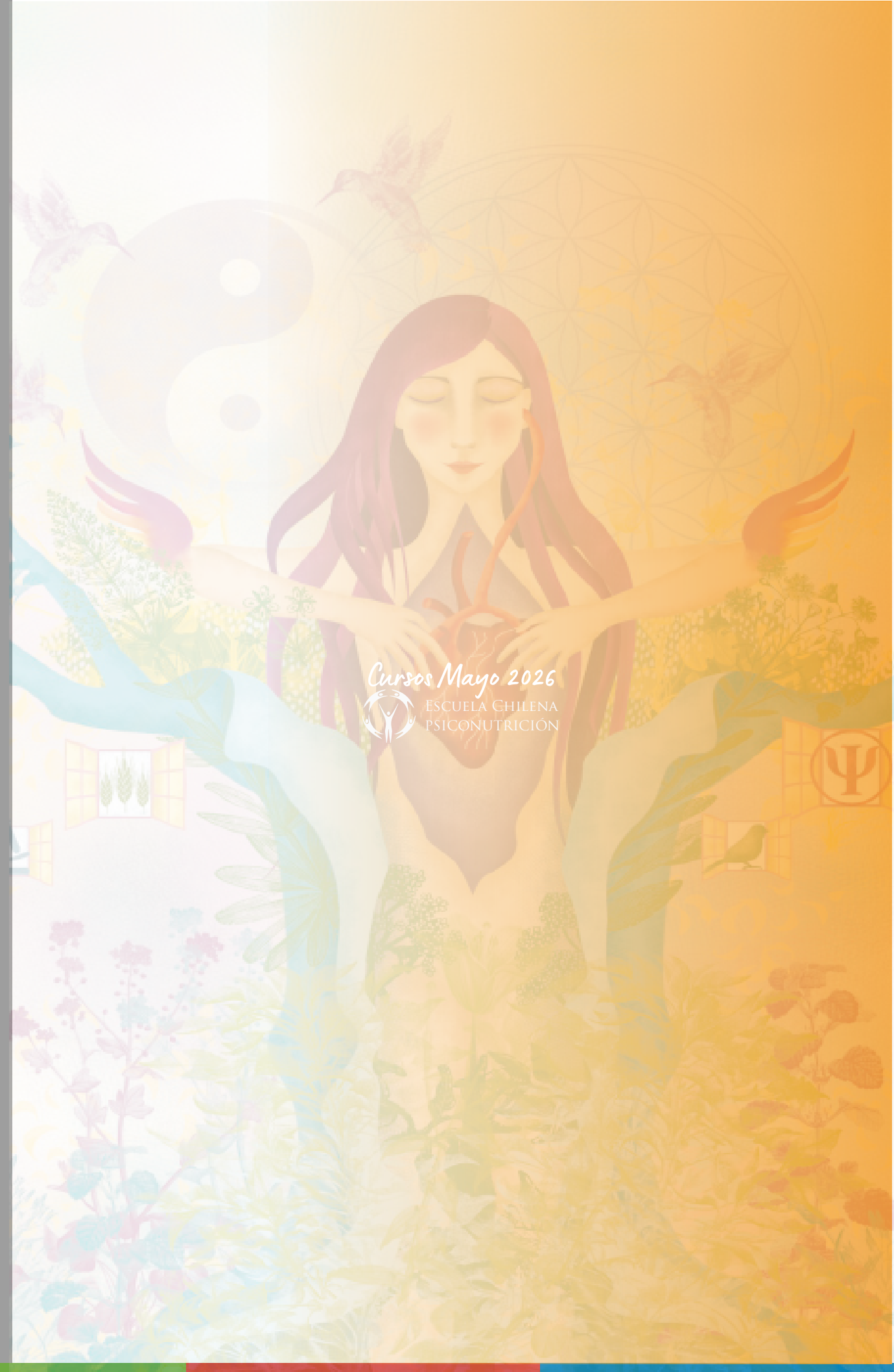
DESCRIPCIÓN DEL PROGRAMA

El Curso de “**Imagen Corporal y Psiconutrición**” tiene como objetivo proporcionar a los profesionales de la salud los conocimientos, distinciones y herramientas necesarios para enriquecer su práctica terapéutica y abordar de manera efectiva los problemas de la conducta alimentaria. Durante el transcurso del curso, los participantes explorarán los elementos que conforman la imagen corporal y su estrecha interacción con la conducta alimentaria. Se reflexionará sobre los estereotipos de belleza, la diversidad corporal y cómo estos aspectos inciden en la salud. Los participantes tendrán la oportunidad de abordar la imagen corporal desde la perspectiva de la Psiconutrición, lo que les permitirá ampliar su comprensión y enriquecer su práctica profesional.



ESCUELA CHILENA
PSICONUTRICIÓN

Cursos 2026



Cursos Mayo 2026
ESCUELA CHILENA
PSICONUTRICIÓN

DOCENTES

Jacqueline Mery

Psicóloga clínica, postítulo en Terapia Breve (MIP), Diplomado Psicoterapia Gestalt, Formación en PNL e hipnosis Eriksoniana para BNE, Formación en Biología total de los seres vivos y decodificación biológica, Formación en método integral, Entrenamiento en Cultivo de la Compasión CCT, Formativo de Coaching ejecutivo y personal (España), Diplomado de Pedagogía para la Educación Superior (UST).



Cristóbal Delpiano

Nutricionista del Centro de Psiconutrición, Magister en Nutrición para la Actividad Física y el Deporte, Magister en Administración y Dirección de empresa (MBA). Diplomado en Terapéutica Psiconutricional, Diplomado en Bases de la Psiconutrición, Diplomado en Psicología Budista, Diplomado en Docencia para la Educación Superior. Experto en Coaching Nutricional, Formación en Mindfulness y Mindful Eating, Formación en PNL para la Nutrición y Salud. Docente de Postgrados en temas relacionados con Psiconutrición y Cofundador Escuela Chilena de Psiconutrición.



QUÉ APRENDERÁS EN ESTE CURSO

- Relacionar la imagen corporal con la conducta alimentaria según la perspectiva de la psiconutrición
- Distinguir los componentes la imagen corporal desde la perspectiva de la Psiconutrición.
- Relacionar la influencia de la percepción, la autoestima, el autoconcepto en la imagen corporal.
- Reconocer las herramientas con enfoque psiconutricional para mejorar la relación con la imagen corporal.
- Aplicar Herramientas con enfoque psiconutricional para evaluar e intervenir la imagen corporal en el contexto de consulta ambulatoria.

¿POR QUÉ ESTUDIAR ESTE PROGRAMA?



Formación terapéutica
basada en modelo propio



Tutorías grupales

6



Experiencia de transformación
basada en autoconocimiento



Docente vasta experiencia
clínica y académica



Espacio de desarrollo personal
y profesional



Incluye certificación



Coherencia académica

Curso homologable con el diplomado
"Herramientas de intervención para la
conducta alimentaria".



C O N T E N I D O

25 HORAS TOTALES

Imagen corporal y conducta alimentaria.

Percepción Autoestima y Autoconcepto en la Imagen Corporal

Herramientas de evaluación e intervención de la imagen corporal

7

- Conceptos básicos: Imagen y esquema corporales
- Factores determinantes de la Imagen corporal
- Componentes: perceptual, cognitivo, emocional y conductual
- Impacto de la satisfacción e insatisfacción corporal en la conducta alimentaria.
- Distorsiones de la imagen corporal y su relación con la conducta alimentarios.
- Conceptos clave: imagen corporal y esquema corporal.

- Autoestima y su papel en la percepción de la imagen corporal.
- Autoconcepto: relación entre identidad y percepción física.
- Enfoque psiconutricional para comprender la integración de estos factores.
- La percepción corporal: cómo influye en la autoevaluación.

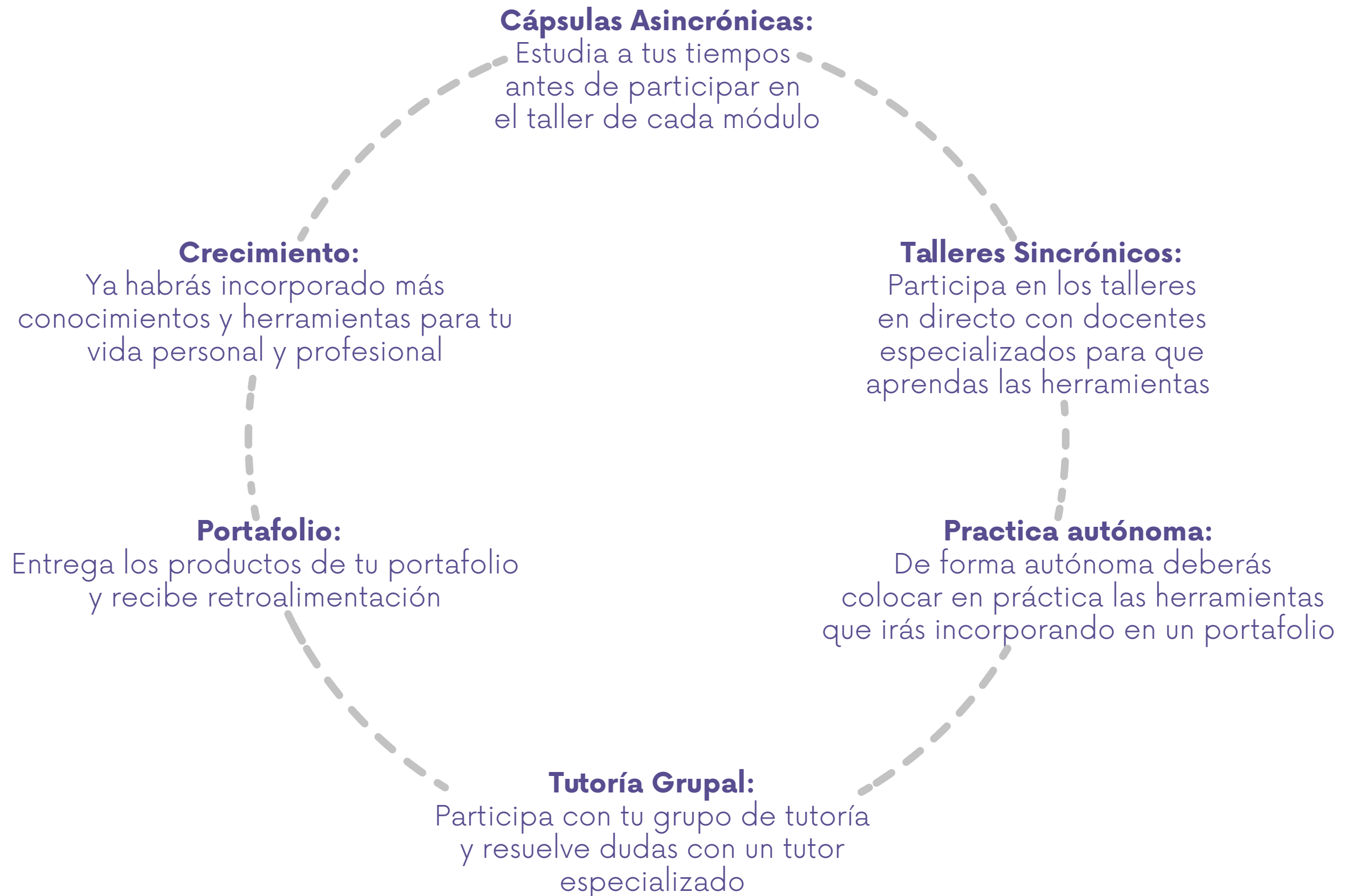
- Instrumento de evaluación de la imagen corporal
- Estrategias de intervención de la imagen corporal
- Aplicación de herramientas de evaluación de la imagen corporal con enfoque desde la psiconutrición
- Diseño personalizado de intervenciones y estrategias adaptadas a las necesidades individuales.

Taller Sincrónico 16 de Mayo

Asincrónico 8 al 15 de mayo

Trabajo Autónomo del Participante 18 mayo al 17 de junio

ruta de aprendizaje de los módulos






Nta, Msc, Roxana Soto Navarro.
Coordinadora General.

RUTA DE INSCRIPCIÓN.

Cursos Mayo 2026
ESCUELA CHILENA
PSICONUTRICIÓN

1. Postula en el siguiente link:

- Completa los datos 
- Sube los documentos solicitados
- Tendrás una respuesta máxima en 3 días hábiles.

2. Completa el proceso de matrícula.

- Nuestra coordinadora te guiara en todo el proceso de inscripción.

¿Dudas? Escríbenos

✉ inscripcionespsiconutricion@gmail.com

☎ +569 37745451

www.escueladepsiconutricion.cl

📷 @escueladepsiconutricion

📺 escuela de psiconutricion

VALORES

“IMAGEN CORPORAL Y PSICONUTRICIÓN”

Inicio viernes 8 de mayo

Valor del curso:

CLP \$ 89.000 Pesos Chilenos

USD \$ 94 United Stated Dollar

Círculo

\$ 71.200

El Círculo de Psiconutrición es una comunidad dedicada al desarrollo y promoción de la Psiconutrición.

Esta comunidad está integrada por quienes han aprobado cursos y diplomados en la Escuela y desean seguir creciendo, compartiendo y aprendiendo junto a otros colegas..



ESCUELA CHILENA
PSICONUTRICIÓN
Cursos 2026

Admisión 2026
PROGRAMA ONLINE
Incluye certificado

¿CÓMO PUEDES PAGAR?

- Extranjeros pago solo por **PayPal**
- Pago por Transferencia
- Pago con Tarjeta de Crédito o Débito

¿Dudas?

Esríbenos

✉ inscripcionespsiconutricion@gmail.com

☎ +569 37745451