



ESCUELA CHILENA DE  
PSICONUTRICIÓN

“PSICONUTRICIÓN UNA  
MIRADA AL SER HUMANO”

*Inicio 04 de Noviembre*

*Admisión 2024*  
PROGRAMA ONLINE

*Incluye certificado*



ESCUELA CHILENA DE  
PSICONUTRICIÓN  
*Cursos 2024*

Nuestra escuela tiene el propósito de entregarte una experiencia educativa transformacional, que te permitirá convertirte en un terapeuta integral y podrás utilizar tus habilidades en beneficio de tus consultantes.

2 En la **Escuela Chilena de Psiconutrición** se unen mundos para sanar y se enseña a nutrir cada plano de nuestro ser. Es el diagnóstico integral de la persona el que determina las metodologías a utilizar en su tratamiento.

A portrait of Gloria Jury, a woman with shoulder-length brown hair, wearing a black top and a necklace with gold and blue elements. She is looking slightly to the right of the camera with a gentle expression. The background is a blurred indoor setting with green plants.

*Gloria Jury*

**Gloria Jury**

Creadora de la Psiconutrición.

Te damos la bienvenida a la  
Escuela Chilena de Psiconutrición.

# DESCRIPCIÓN DEL PROGRAMA

El módulo **“Psiconutrición: Una Mirada del Ser Humano”** sienta las bases de la Psiconutrición conforme al enfoque terapéutico desarrollado por Gloria Jury Jamis. Este enfoque considera al ser humano como un “Ser” multidimensional, reconociendo la enfermedad como una respuesta biológica y resaltando la importancia de la interdisciplinariedad en el abordaje de las dificultades relacionadas con el comportamiento alimentario.

A partir de estos fundamentos, el módulo establece el marco paradigmático desde el cual la psiconutrición lleva a cabo sus procesos terapéuticos. Su objetivo es proporcionar a los participantes las herramientas conceptuales necesarias para integrar la visión de la psiconutrición en su práctica terapéutica habitual.



ESCUELA CHILENA  
PSICONUTRICIÓN

Cursos 2024

Cursos Abril 2024



ESCUELA CHILENA DE  
PSICONUTRICIÓN

*Admisión 2024*  
PROGRAMA ONLINE  
*Incluye certificado*

# DOCENTE

## Gloria Jury

Nutricionista, Universidad de Chile. Lic. en Fisiología y Dietoterapia, Conservatorio de Artes y Materias, U. de París VII, Francia. Magíster en Nutrición Humana, INTA, U. de Chile. Magíster en Psicología Aplicada, Seminario Teológico para la Paz, Los Ángeles, California, USA. Diploma en Dietoterapia, Facultad de Medicina Broussais-Hotel Dieu, Université de Paris VI, Francia. Coach Ontológico, Maestría en Desarrollo Personal y Organizacional (ACP), Newfield Network. Diplomado en Psicología Transpersonal. Escuela Sudamericana de Psicología Transpersonal Chile/Argentina. Formación en Constelaciones familiares, Centro Bert Hellinger Argentina. Directora Centro de Psiconutrición NUT.



ESCUELA CHILENA DE  
PSICONUTRICIÓN  
Cursos 2024



# DOCENTE

## Josefina Lagos

Nutricionista Centro de Psiconutrición, Especialización en Psiconutrición (UST), Experta en Nutrición y salud Oncológica (España), Diplomado Bases de la Psiconutrición, Diplomado en Psicología Budista, Diplomado en Herramientas de intervención para la Consulta en Salud y Nutrición.

3



ESCUELA CHILENA DE  
PSICONUTRICIÓN  
Cursos 2024



# QUÉ APRENDERÁS EN ESTE CURSO

1. Reconocer las bases de la Psiconutrición según modelo de intervención de Gloria Jury Jamis
2. Distinguir la visión del ser humano desde la perspectiva Psiconutricional
3. Juzgar el propio quehacer terapéutico considerando la perspectiva psiconutricional

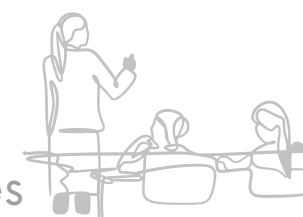


# ¿POR QUÉ ESTUDIAR ESTE PROGRAMA?

Admisión 2024  
PROGRAMA ONLINE  
*Incluye certificado*



Formación terapéutica basada en modelo propio



Tutorías grupales

6



Experiencia de transformación basada en autoconocimiento



Docente vasta experiencia clínica y académica



Espacio de desarrollo personal y profesional



Incluye certificación



Coherencia académica

Curso homologable con el diplomado "Herramientas de intervención para la conducta alimentaria".



# C O N T E N I D O

25 HORAS TOTALES

Bases de la Psiconutrición

Visión del ser humano desde la perspectiva Psiconutricional

Terapeutica desde la la perspectiva psiconutricional

Qué y para qué Psiconutrición

El observador psiconutricional

Autoconocimiento

Psiconutrición una visión de mundo

Comunicación efectiva y vínculo

Causalidad

Biología

De la casualidad a la causalidad

Juicios

Creencias

Psiconutrición para la consulta

Acciones terapéuticas

Emociones

Estrés

Trabajo Autónomo del Estudiante

Sincrónico

Asincrónico

11 al 30 de noviembre

9 de noviembre

04 al 08 de noviembre

\*Módulos asincrónicos / \*\*Módulos sincrónicos



# RUTA DE APRENDIZAJE DE LOS MÓDULOS

## **Cápsulas Asincrónicas:**

Estudia a tus tiempos antes de participar en el taller de cada módulo

## **Crecimiento:**

Ya habrás incorporado más conocimientos y herramientas para tu vida personal y profesional

## **Talleres Sincrónicos:**

Participa en los talleres en directo con docentes especializados para que aprendas las herramientas

## **Portafolio:**

Entrega los productos de tu portafolio y recibe retroalimentación

## **Practica autónoma:**

De forma autónoma deberás colocar en práctica las herramientas que irás incorporando en un portafolio

## **Tutoría Grupal:**

Participa con tu grupo de tutoría y resuelve dudas con un tutor especializado




Nta, Msc, Roxana Soto Navarro.  
Coordinadora General.

# RUTA DE INSCRIPCIÓN.



## 1. Postula en el siguiente link:

- Completa los datos 
- Sube los documentos solicitados
- Tendrás una respuesta máxima en 3 días hábiles.

## 2. Completa el proceso de matrícula.

- Nuestra coordinadora te guiará en todo el proceso de inscripción.

¿Dudas? Escríbenos

 roxana@escueladepsiconutricion.cl

 +569 37745451

[www.escueladepsiconutricion.cl](http://www.escueladepsiconutricion.cl)

 @escueladepsiconutricion

 escueladepsiconutricion

# VALORES

## “PSICONUTRICIÓN UNA MIRADA AL SER HUMANO”

*Inicio 04 de Noviembre*

General

\$ 89.000

Círculo

\$ 71.200



ESCUELA CHILENA DE  
PSICONUTRICIÓN

*Cursos 2024*

*Admisión 2024*  
PROGRAMA ONLINE  
*Incluye certificado*

————— ¿CÓMO PUEDES PAGAR?

- Extranjeros pago solo por **PayPal**
- Pago por Transferencia
- Pago con Tarjeta de Crédito o Débito

¿Dudas?

Escríbenos

✉ [roxana@escueladepsiconutricion.cl](mailto:roxana@escueladepsiconutricion.cl)

☎ +569 37745451